



Kulturreise

# Tschechien - Westböhmen

## 21. - 25.09.2025



**Das böhmische Paradies zieht uns in den Bann!**

Das grüne Herz Böhmens ist eine bunte Mischung von Bergen, Seen, schmucken Dörfern, unzähligen Burgen und historischen Kulturdenkmälern. Spätgotische Bürgerhäuser, mächtige Türme und Rathäuser zeugen von der goldenen Zeit der Region. Salzhandel, Goldgräberlegenden und reger Handel zwischen Prag und dem Donautal bei Regensburg, ließen Jahrhunderte entlegene Kleinstädte und Siedlungen entstehen. Liebliche Teiche und romantische Wasserschlösser zwischen sattgrünen Wiesen sind Zeugen von böhmischen Bilderbuchdörfern. Jahrhunderte nagte der Zahn der Zeit an mächtigen Burgmauern. Heute bemühen sich fleißige Leute um den Erhalt der Kunstschätze und liebevolle Restaurierung unentdeckter Sehenswürdigkeiten. Besonders verlockend bei dieser Reise sind die kurzen Wege zwischen den einzelnen Zielen.

### 1. TAG, SO 21.09.2025

#### Anreise Landshut - Deggendorf - Klattau

Guten Morgen beim Weißwurstfrühstück im Hotel Sonne in Landshut. Ein Stadtrundgang bringt uns die Schlüsselstellung dieser Region näher und lässt uns über das kulturelle Erbe staunen. Am Nachmittag bummeln wir durch die lebenswerte Altstadt von Deggendorf. An der Doanu ließen sich schon vor 800 Jahren Gerber, Zimmerer und Wagner nieder und gründeten ein Kulturviertel. Vom Stadtturm schweift unser Blick über Bürgerhäuser im Jugendstil und die mächtige frühgotische Grabeskirche. Die Fußgängerzone im historischen Altstadtviertel ladet zum Flanieren ein. Die wildromantische Fahrt



durch den Bayrischen Wald und den Böhmerwald bringt uns in das Städtchen Klattau, wo wir die Tage in einem einfachen Mittelklassehotel am Marktplatz verbringen. (F,A)



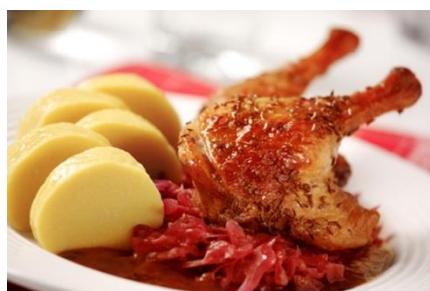
### 2. TAG, MO 22.09.2025

#### Stadtführung Klattau - Taus

Herr Pavel ist anerkannter Stadtbilderklärer und Reiseleiter in Westtschechien und begleitet uns drei Tage in die berühmtesten und besonders staunenswerten Regionen von Westböhmen. Wir beginnen mit einer Stadtführung in Klattau, gegründet um 1260 vom böhmischen König Premysl II. Ottokar. Wir besuchen die besterhaltene Barockapotheke Europas und die Gruff



der Katakomben des Jesuitenordens. Ein Österreicher betreibt die Glashütte Lötz. Für ein gemeinsames reserviertes Mittagessen fahren wir in die nahe Stadt Domazlice (Taus) und bewundern dort die Kultur der Choden. Der langgestreckte Marktplatz mit den liebevoll restaurierten Laubenhäusern und Arkaden ist sehenswert. Rückfahrt ins Hotel. (F,M)



### 3. TAG, DI 23.09.2025 Böhmerwald-Rundfahrt

Nach dem Frühstück durchfahren wir den größten Nationalpark Tschechiens, den wildromantischen Böhmerwald. Die schmucke Kirche in Dobra Voda bei Hartmanice ist Zeuge von der einzigartigen Glaskunst in Böhmen. Das Mittagessen in der goldenen Stadt Kasoerske Hory, eine ehemalige Goldgräberstadt, bringt uns die böhmische Küche näher. Mit traumhafter Aussicht über den Böhmerwald besuchen wir die höchstgelegene Burg Kasperk, die wir nach einem Spaziergang erreichen. Auf der Rückfahrt nach Klattau besuchen wir noch die schmucke königliche Stadt Susice. Abendessen im Hotel. (F,M,A)

### 4.Tag, MI 24.09.2025 Ausflug nach Pilsen

Unser heutiges Ziel ist Pilsen, nach Prag die größte Stadt Tschechiens, bekannt durch die weltweite Berühmtheit des Bierbrauens. Pilsens älteste und größte Brauerei, das Bürgerliche Bräuhaus seit 1842, erinnert an ein Schloss (Mestansky pivovar). Um einen Blick in die über 9 km langen Gärkammern und ein Labyrinth von Lagerkellern zu werfen, machen wir dort eine Führung. Natürlich gehört eine Pilsnervkostung dazu! Bei der Stadtführung sehen wir die drittgrößte, renovierte Synagoge der Welt und genießen ein typisches Mittagessen in einem böhmischen Keller in der Altstadt. Am Nachmittag lassen wir bei freiem Aufenthalt in der Altstadt die Seele baumeln bevor wir zurück ins Hotel fahren. (F,M)

### 5.Tag, DO 25.09.2025 Straubing – Altötting - Heimreise

Wir nehmen Abschied von Westböhmen und genießen den Tag noch mit zwei Kurzaufenthalten. Eine schöne Fahrt vorbei an Zwiesel und Deggendorf, bringt uns in die großartig restaurierte Stadt Straubing. Wir tauchen ein in die Bilderbuchgeschichte von fast 8.000 Jahren. Prachtvolle Kirchen, ein einladender Stadtplatz mit imposanten Bürgerhäusern und viele Details werden uns bei einer Stadtführung nähergebracht. Nach der Mittagspause bleibt noch Zeit für die individuelle Erkundung. Auf der Heimreise machen wir noch Kaffeepause in Altötting, bevor wir am Abend wieder Tirol erreichen. (F)

### Inkludierte Leistungen

- Fahrt im Komfortbus inkl. Straßensteuern und Mauten
- 4 Übernachtungen mit Frühstück im einfachen Mittelklassehotel in Klattau
- Verpflegung: Weißwurstfrühstück am Anreisetag, 2 x Abendessen im Hotel, 3 x Mittagessen laut Programm
- Umfangreiches Besichtigungsprogramm inkl. Eintritte
- Brauereibesichtigung und Bierverkostung in Pilsen
- Erfahrene örtliche Reiseleitung
- Kundengeldsicherung
- Reisebegleitung Rupert und Barbara Mayr



*Programmänderungen vorbehalten!*



#### BUCHUNGSBESTIMMUNGEN

##### PAUSCHALREISEVERORDNUNG (PRV):

Die Reisedienst Alpbachtal GmbH ist beim Bundesministerium für Digitalisierung und Wirtschaftsstandort unter der GISA-Nummer 22111180 registriert (Reiseinsolvenzabsicherung gemäß der Pauschalreiseverordnung). Laut dieser Verordnung sind Kundengelder im Rahmen der Pauschalreisen des Reiseveranstalters REISEDIENT ALPBACHTAL durch die Bankgarantie der RAIFFEISENBANK ALPBACHTAL abgesichert. Sämtliche Ansprüche sind bei sonstigem Anspruchsverlust innerhalb von 8 Wochen ab Eintritt der Insolvenz beim Abwickler anzumelden. Abwickler ist die Europäische Reiseversicherung AG, A-1090 Wien, Augasse 5-7, Tel. 01/31725000. Die Anzahlung erfolgt frühestens 11 Monate vor Ende der geplanten Reise. Die Höhe der Annahme von Kundengeldern als Anzahlung beträgt 20%. Die Restzahlung ist spätestens bei Übergabe der Reiseunterlagen zu leisten, nicht früher als 20 Tage vor Reiseantritt.

VERANSTALTER: Reisedienst Alpbachtal, Dorf 25, A-6235 Reith.

ZAHLUNGSMODALITÄTEN: Die Höhe der Annahme von Kundengeldern als Anzahlung beträgt 20 %. Die Restzahlung ist spätestens bei Übergabe der Reiseunterlagen zu leisten, nicht früher als 20 Tage vor Reiseantritt.

REISEVERSICHERUNG: Wir empfehlen unbedingt den Abschluss der angebotenen Komplettenschutzversicherung der Europäischen Reiseversicherung inkl. Storno- und Reiseschutz. Die Versicherungsbedingungen erhalten Sie beim Reiseveranstalter.

DATENSCHUTZ: Für die Buchung benötigen wir eine Kopie Ihres Reisepasses. Ihre persönlichen Daten werden nur zur Auftragsbefreiung verwendet, alle Infos zu unserer Datenschutzerklärung finden Sie auf unserer Homepage [www.reisedienst-alpbachtal.at](http://www.reisedienst-alpbachtal.at)

RÜCKTRITTSBEDINGUNGEN UND STORNOKOSTEN: Ab Buchung bis inkl. 46.Tag vor Reisebeginn – 20 % Stornokosten, ab 45. bis inkl. 30.Tag vor Reisebeginn – 35 % Stornokosten, ab 29. bis inkl. 15. Tag – 60 % Stornokosten – ab 14. Tag vor Reisebeginn – 85 % Stornokosten, am Abreisetag 100 % Stornokosten.

#### Einreisebestimmungen:

Österreichische Staatsbürger benötigen für die Einreise einen gültigen Reisepass.

#### Gesundheit/Impfungen:

Es sind keine Impfungen vorgeschrieben. Aufgrund der aktuellen Situation können sich Einreise- und Gesundheitsbestimmungen der gebuchten Reiseländer jederzeit ändern. Bei Änderung dieser Bestimmungen ist keine kostenlose Stornierung der Reise möglich! Informieren Sie sich dazu bitte auch beim Bundesministerium für auswärtige Angelegenheiten: <https://www.bmeina.gv.at/>

## Preise pro Person

im Doppelzimmer	€ 690,--
Einzelzimmerzuschlag	€ 60,--
Mindestteilnehmerzahl	25 Pers.
Wir empfehlen den Abschluss einer Busreise-Komplettenschutzversicherung	ab € 52,--

## Beratung & Buchung

Hannes Gwiggner  
A-6235 Reith i.A., Dorf 25  
Tel. +43 5337 / 63905-15  
[hannes@rda.reisen](mailto:hannes@rda.reisen)



Reisedienst Alpbachtal GmbH.

A-6235 Reith i. A., Dorf 25, Tel. +43 5337 / 6 39 05  
A-6300 Wörgl, Brixentalerstr. 4, Tel. +43 5332 / 7 30 80

[www.rda.reisen](http://www.rda.reisen)